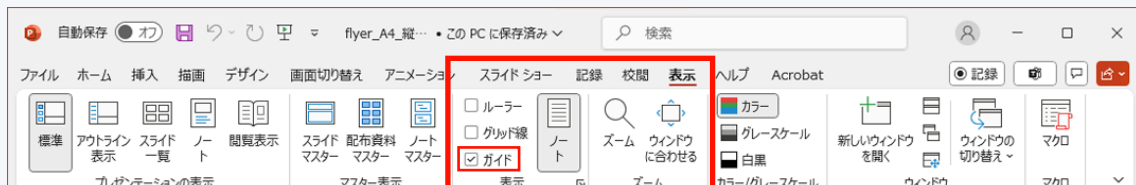
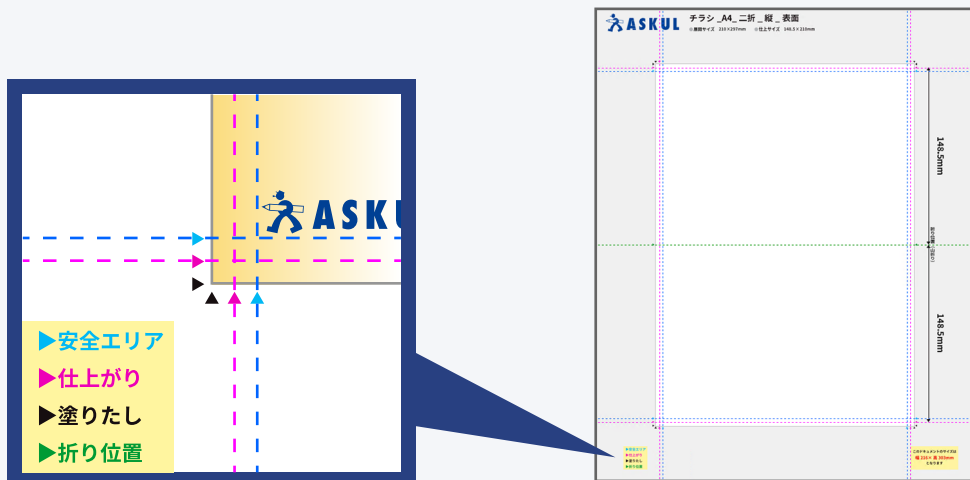


A. データ作成時のご注意点

1. ドキュメントのサイズの変更、変形などは絶対にしないようお願いします。
2. フチ無し印刷をご希望の場合は、^{ヌリタシ}「塗り足し」まで色や写真を配置してください。
切れては困るテキストや画像は「安全エリア」の内側に配置してください。



「表示タブ」 → 「ガイド」にチェックを入れるとガイドが表示されます。
※パワーポイントのバージョンによってガイドに色つかない場合があります。



3. デザインについて

① 画像（写真）について

一般的な印刷物に適正な解像度は 100% の大ききで 350 ～ 400dpi となります。
Web からダウンロードした画像の解像度は低いことがあるので注意ください。



画像にガタつきがあります

② 色の再現について

パソコンのモニターで見える色と印刷物の色は同じになりません。
特に鮮やかな色は発色がくすんだ感じになることがあります。
可能な場合は、お手元のプリンターで出力しご確認ください。



パソコンの画面



印刷



印刷物

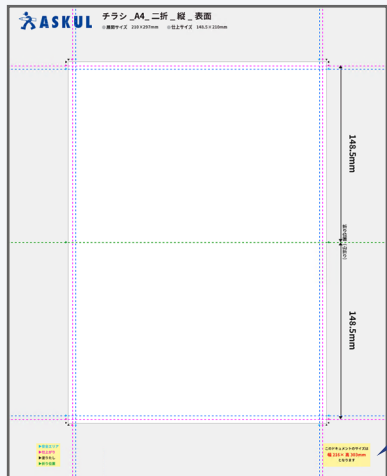
※再現を解りやすくしたイメージです。

③ 透過性や半透明、パターン、文字の装飾

PDF への変換が正常に出来ない場合がございます。
書き出した PDF で絵柄を必ずご確認ください。

B. データご入稿時・PDF 作成時のご注意点

1. 入稿される際は、必ず PDF 形式で保存したデータをお願いいたします。
PDF の書き出し方法については下記 URL の弊社ホームページをご参照ください。
<https://spc.askul.co.jp/print/edit>
2. PDF を作成後は、必ずこのドキュメントと同じサイズになっているかご確認ください。



このドキュメントのサイズは
幅 216× 高 303mm
となります

※数値は各サイズ、向きによって違います
ご注意ください