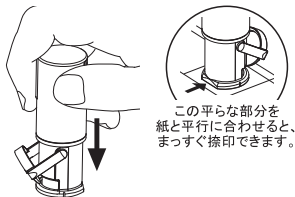


# ネーム印 Camira(カミラ) 取扱説明書

このたびはネーム印Camira(カミラ)をお買い上げいただき、まことにありがとうございます。  
ご使用の際には、説明書をよくお読みの上、正しくお使いください。

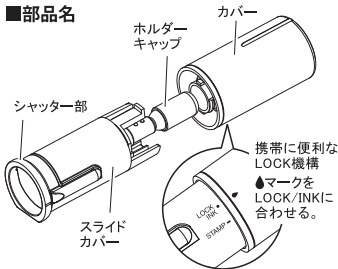
## ■ご使用方法

- そのまま押すとシャッター部が開き、捺印できます。



この平らな部分を  
紙と平行に合わせると、  
まっすぐ捺印できます。

## ■部品名



## ■インキ補充方法

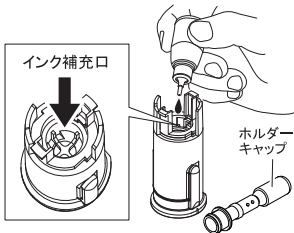
- 捺印時の印影が極端に薄くなりましたら、ネーム印専用補充インキ(油性顔料系)を補充する必要があります。

①カバーを時計回りに回し「LOCK/INK」に合わせ外します。

②中のホルダーキャップを外し、インキ補充口を上にしてインキが浸透するのを確認しながら数滴補充します。

※4～5時間経過しても印影が薄い場合は、インキを1滴ずつ確認しながら追加補充してください。過剰補充にならない様にご注意ください。

③ホルダーキャップ、カバーを外した手順通り戻します。



補充インキは、ご購入いただいたWEBサイトにて販売している専用補充インキをご使用ください。  
他のインキを使用すると化学変化等で使用不能になることがあります。

## ▲ ご使用上の注意

- 捺印以外の用途には使用しないでください。
- 表面を薬品処理した紙(トレーシングペーパー、硫酸紙等)や目の粗い紙、にじみやすい紙類への捺印は避けてください。
- ノンカーボン紙や感熱紙に捺印されると、発色文字が消えたり変色したりする恐れがあります。
- 印面が紙粉やゴミ等で目詰まりした場合は、セロハンテープ等の粘着を利用してお取りください。
- 印面はスポンジ状のゴムで出来ており、捺印以外の無理な力を加えますと破損する場合があります。
- 衣服等にインキがつくと、落ちませんので十分注意してください。
- インキが手などについた場合は、早めに石けんで洗い落としてください。万一目に入った場合は、すぐに水道水で洗い医師の診断を受けてください。
- 幼児の手の届くところや火気の近くなど高温になる場所に保管しないでください。
- 低温・高温環境ではインクの粘度が不安定になり正常捺印が出来なくなる恐れがあります。室温程度(およそ15～30度)で保管してください。

製品に関するお問い合わせは……………

## アスクル株式会社 パブリお問い合わせセンター

〒135-0061 東京都江東区豊洲3-2-3

TEL. フリーダイヤル 0120-345-913 受付時間:午前9時～午後6時(日・祝日除く)

※携帯電話、PHS、050で始まるIP電話からは 03-6731-7896(通話料はお客様ご負担となります)

※お電話の内容を正確に確認するため通話録音を行っております。