

# ネーム印9mmタイプ 取扱説明書

このたびはネーム印9mmタイプをお買い上げいただきまして、  
まことにありがとうございます。  
ご使用の際には、説明書をよくお読みの上、正しくお使いください。

## ⚠️ ご使用上の注意

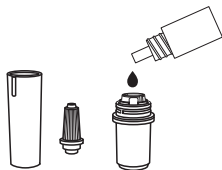
- 火気の近くや高温になる場所には保管しないでください。高温の場所に保管された場合、インキ漏れなど 製品が使用不能になる事があります。
- アート紙、コート紙などインキを吸収しにくい紙では乾きが遅くなる場合があります。
- 表面を薬品処理した紙や目の粗い紙、にじみやすい紙などへの捺印はしないでください。
- 感熱紙や感圧紙への捺印は印影が変色したり、発色文字が消えたりしますのでご注意ください。
- 印面がゴミや紙粉などで目詰まりした時にはセロハンテープの粘着面を印面につけてお取りください。
- 印面及び日付帯はスポンジ状のゴムで出来ておりますので捺印以外の無理な力を加えますと破損する可能性があります。
- インキが手に付いた場合は、石鹸で洗ってください。
- 万一、インキが目や口に入った時は水で十分に洗い、医師の診断を受けてください。
- 幼児の手の届かないところに保管してください。
- 衣服等に付いたインキは落ちにくいので、ご注意ください。
- ご使用後は必ず印面キャップをして保管してください。

## ■インキ補充方法

- 本体外力バーを外し、インキ補充口の黒キャップを取り外します。
- インキを1滴(0.2cc)垂らしてください。

### 〈ご注意〉

捺印時の印影が極端に薄くなりましたら、インキを補充してください。補充インキが印面まで移行するのに2時間要しますので過剰補充にならないようご注意ください。



補充インキは、ご購入いただいたWEBサイトにて販売している専用補充インキをご使用ください。他のインキを使用すると化学変化等で使用不能になることがあります。

製品に関するお問い合わせは・・・・・・・・・・

## アスクル株式会社 パブリお問い合わせセンター

〒135-0061 東京都江東区豊洲3-2-3  
TEL. フリーダイヤル 0120-345-913  
受付時間：午前9時～午後6時（日・祝日除く）

※携帯電話、PHS、050で始まるIP電話からは 03-6731-7896(通話料はお客様ご負担となります)  
※お電話の内容を正確に確認するため通話録音を行っております。