



SELF-INKING STAMP 取扱い説明書

この度はシャイニー回転印をお買い上げいただきまして誠にありがとうございます。ご使用の際には、この説明書をよくお読みの上、正しくお使いください。なお本製品を末永くご使用いただくために、この説明書は大切に保管してください。

特長

- スタンプ台を内蔵しているので、印面が回転することにより連続捺印できます。
- 印面は新素材(感光性ゴム)使用により、耐久性に非常に優れています。
- 捺印後はすぐ乾き、水に濡れてもにじんだり、消えたりしません。

ご使用上の注意

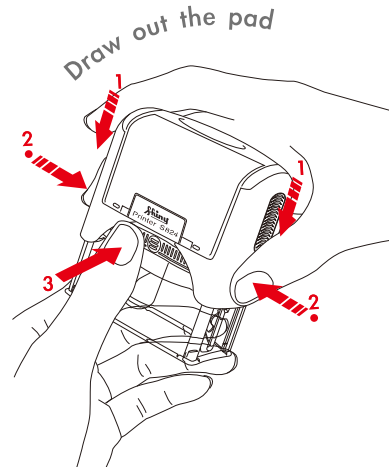
- アート・コート紙などの吸収しにくい紙面では乾燥に時間がかかることがあります。
- ノンカーボン紙や感熱紙へ捺印されますと、印影の文字が消えたり変色することがあります。
- インキパッド交換の際、スライド部をロックさせずに行いますと、印面のはがれ・削れの恐れがありますのでご注意ください。
- 長期間の使用、または使用頻度が激しい場合は、インキパッドの劣化により鮮明な印字が得られません。その場合は各サイズに合った交換用インキパッド(別売)に交換してご使用ください。
- 乾燥した室内でご使用されますと、短期間で印影が薄くなる場合があります。その場合には、補充インキを4~5滴インキパッドに塗布してください。尚、補充インキは、専用インキ(水性顔料系)をご使用ください。他のインキを混入されますと、捺印不良となる恐れがありますので避けてください。



JP-22

インキパッドの交換方法

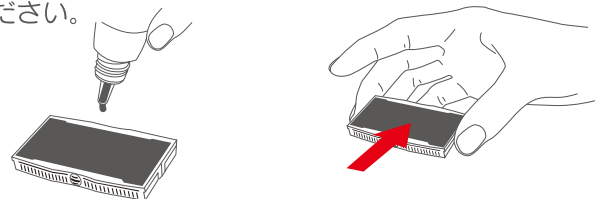
1. 本体両側面の赤色のボタン(2)を軽く押さえながら、スライド部(1)、(3)を浅く押して、最初にロックされたところまでとめます。
※スライド部をロックさせずにパッド交換を行った場合、印面がはがれたり削れたりする恐れがありますので、必ずロックしてから行ってください。
2. 本体を逆さにして、パッド部を強く押しながらスライドさせ、インキパッドを引き出してください。交換パッドも同様に入れてください。
3. 交換が完了後、本体を軽く下に押しとロックは解除され元の状態に戻ります。



インキの補充方法

上記の説明と同様に、インキパッドを外し、補充インキを4~5滴インキパッドに塗布してください。

※シャイニー回転印専用補充インキをご使用ください。



印面のお手入れには…

- 紙のカスなどのゴミが印面に付着して、印影が薄くなったり、インキパッドを交換しても回復しない場合は、印面にセロハンテープの粘着面を軽くあててゴミを取り除いてください。ブラシ等でこすると、印面が破損することがあります。

- ！**
注意
- 幼児の手の届かない所に保管してください。
 - 万一、目や口に入ったときは、水で十分に洗い、医師の診断を受けてください。
 - 衣服などにインキがつくと落ちにくいいため、十分に注意してください。
 - 火気の近くや夏場の車内などに放置しないでください。