

# Jointy.

ジョインティ

## 交換パッド取扱説明書

### パッドの交換方法



外装

①



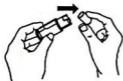
キャップをはずします。

②



インナーガイドを押します。

③



インキパッドを取り出し  
インキパッドを交換してください。

※インキで手などを汚さない  
ように気をつけてください。

④



逆の手順で組み立ててください。  
キャップについていますバネを  
インキパッドに差し込むように  
してバネをはめてください。



注意

- ・ 幼児の手の届かない所に保管してください。
- ・ インキが皮膚についた場合は石鹸で十分に洗い流してください。
- ・ 誤って目や口に入った場合はすぐに水道水で洗い流し、医師の診断を受けてください。
- ・ インキが衣服等に付着しますと取れませんので充分注意してください。
- ・ 火気、直射日光を避け、涼しい所に保管してください。
- ・ このインキは油性顔料系です。他のインキ、溶剤などを混ぜないでください。