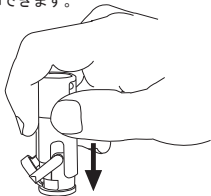


ネーム印キャップレス 取扱説明書

このたびはネーム印キャップレスをお買い上げいただきましてまことにありがとうございます。
ご使用の際には、説明書をよくお読みの上、正しくお使いください。

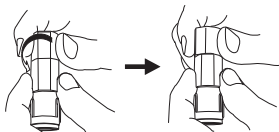
■ご使用方法

- そのまま押すとシャッター部が開き、捺印できます。



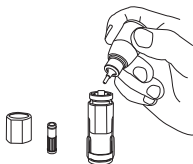
■携帯方法

- シャッター部を閉じてキャップを回転させることにより、シャッター部閉鎖にLOCKがかかるので安全に持ち運ぶことができます。



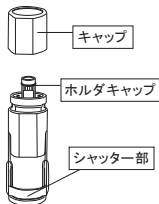
■インキ補充方法

- 捺印時の印影が極端に薄くなりましたら、パブリ翌日スタンプ専用補充インキ10ML朱色QI-18をご使用ください。
- キャップ、ホルダキャップを外し、インキボトルより2～3滴注入してください。
- 補充インキ注入後4～5時間本体を立てて印面へのインキ移行をしてください。
- 4～5時間経過して印影が薄い場合はインキを1滴補充してください。過剰補充にならない様にご注意ください。



補充インキは、ご購入いただいたWEBサイトにて販売している専用補充インキ、パブリ翌日スタンプ専用補充インキ10ML朱色QI-18をご使用ください。他のインキを使用すると化学変化等で使用不能になることがあります。

■部品名



▲ご使用上の注意

- 衣服等にインキがつくと、落ちませんので十分注意してください。
- 表面を薬品処理した紙（トレーシングペーパー、硫酸紙等）や目の粗い紙、にじみやすい紙類への捺印は避けてください。
- ノンカーボン紙や感熱紙に捺印されますと、発色文字が消えたり変色したりする恐れがあります。
- 印面が紙粉やゴミ等で目詰まりした場合はセロハンテープ等の粘着を利用してお取りください。
- 捺印以外の用途には使用しないでください。
- インキ補充の際は必ずパブリ翌日スタンプ専用補充インキ 10ML 朱色 QI-18 をご使用ください。他のインキを使用しますと化学変化等で使用不能になることがあります。
- インキが手などについた場合は早めに石けんで洗い落としてください。また万一目に入った場合は、すぐに水道水で洗い、医師の診断を受けてください。
- 幼児の手の届くところには置かないでください。

製品に関するお問い合わせは……………

アスクル株式会社 パブリお問い合わせセンター

〒135-0061 東京都江東区豊洲3-2-3

TEL. フリーダイヤル 0120-345-913 受付時間:午前9時～午後6時(日・祝日除く)

※携帯電話、PHS、050で始まるIP電話からは 03-6731-7896(通話料はお客様ご負担となります)

※お電話の内容を正確に確認するため通話録音を行っております。